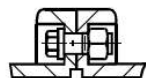
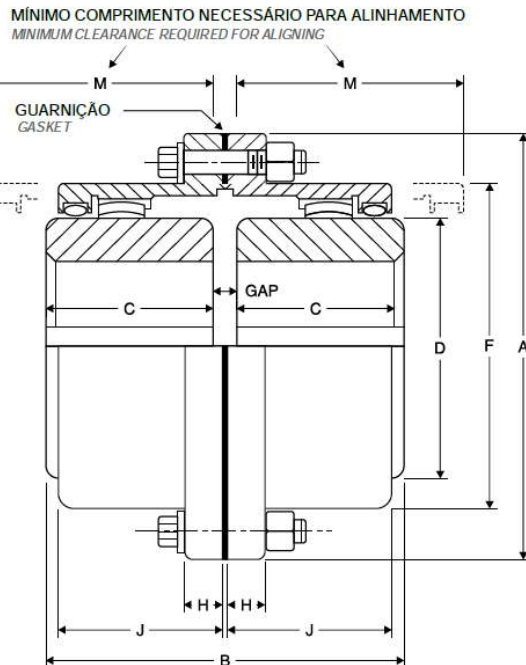


Acoplamento - Tipo G20 - Série 1000
Coupling - G20 Type - Series 1000


Para tamanhos 1010G ao 1055G, o tipo G10, são fornecidos somente quando especificado no pedido.

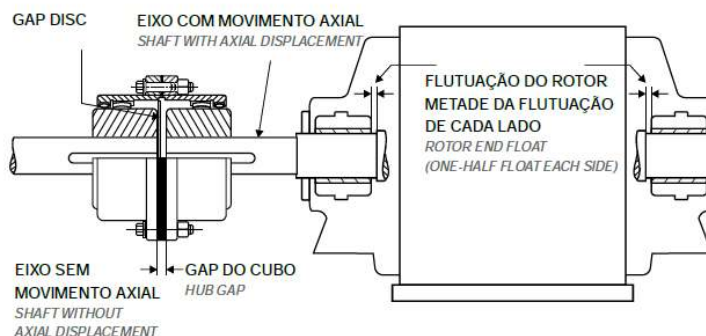
Sizes 1010G to 1055G, Type G10, supplied only when specified in the order.

Tam. Size	Torque Nominal Rated Torque (Nm) ②	Rotação Máxima Max. Rotation (rpm) ③	Furo Máximo Max. Bore ④ (mm)	Furo mínimo Min. Bore (mm) ⑤	Peso do acopl. sem furo Coupling weight w/o bore (kg)		Peso da graxa Grease weight (kg)	Dimensões / Dimensions (mm)								
					G10	020		A	B	C	D	F	H	J	M	GAP
1010G	1139	8000	50	12,7	4,08	4,54	0,0408	115,9	88,9	42,9	68,6	83,8	14,0	38,9	51	3
1015G	2350	6500	65	19,0	7,71	9,07	0,0726	152,4	101,6	49,3	86,4	105,2	19,0	47,8	61	3
1020G	4270	5600	78	25,4	13,6	15,9	0,113	177,8	127,0	62,0	105,2	126,5	19,0	59,4	77	3
1025G	7470	5000	98	31,8	24,9	29,5	0,2127	212,9	158,9	77,0	130,6	154,9	21,8	71,6	92	5
1030G	12100	4400	111	38,1	38,6	43,1	0,363	239,8	187,4	91,2	152,4	180,3	21,8	83,8	107	5
1035G	18500	3900	134	50,8	61,2	68,0	0,544	279,4	218,9	106,4	177,8	211,3	28,4	97,5	130	6
1040G	30600	3600	160	63,5	88,5	97,5	0,907	317,5	247,3	120,6	209,6	245,4	28,4	111,3	145	6
1045G	42000	3200	183	76,2	127	136	1,04	346,0	277,7	134,9	235,0	274,1	28,4	122,9	166	8
1050G	56600	2900	200	88,9	177	191	1,77	388,9	314,3	153,2	254,0	305,8	38,1	140,7	183	8
1055G	74000	2650	220	101,6	238	249	2,22	425,4	344,3	168,1	279,4	334,3	38,1	158,0	204	8
1060G	90400	2450	244	114,3	-----	306	3,18	457,2	384,4	188,2	304,8	366,0	25,4	169,2	229	8
1070G	135000	2150	289	127,0	-----	485	4,35	527,0	451,5	220,7	355,6	424,9	28,4	195,6	267	10

②③④⑤
 Vide Notas de Referências na página 07.
 See Reference Notes on page 07.

Limitação de Flutuação e Dimensões do GAP DISC Standard
 Limited End Float & Standard Gap Disc Dimensions

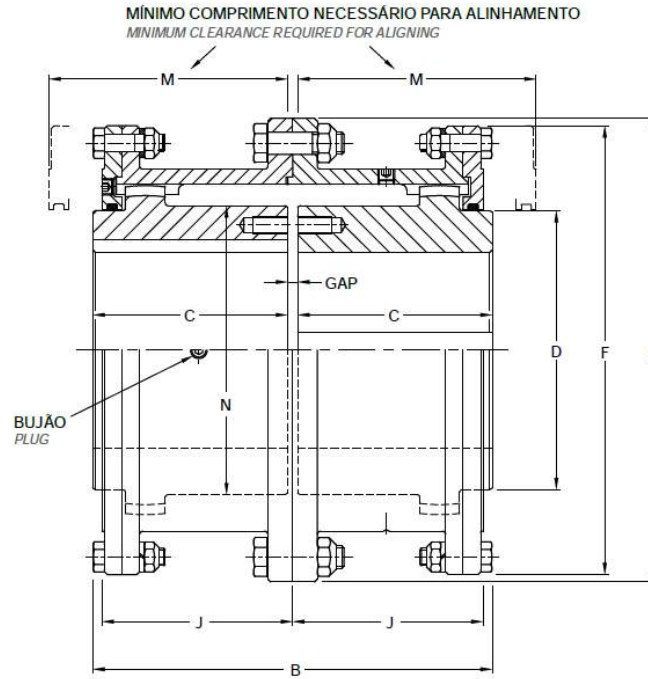
Tam. Size	Dimensões - Milímetros / Dimensions - Millimeters				
	B	Flutuação End Float (M)	GAP DISC		GAP
			Espessura Thickness	Diâmetro Diameter	
1010G	90,9	2,39	4	75	5
1015G	103,6	2,39	4	94	5
1020G	129,8	2,39	5	114	6
1025G	162,3	2,39	7	141	8
1030G	191,5	2,39	8	165	9
1035G	223,3	4,78	8	192	10
1040G	251,7	4,78	8	227	10
1045G	283,2	4,78	11	253	13
1050G	319,8	4,78	11	278	13
10550	350,5	4,78	12	305	14
1060G	392,4	4,78	14	333	16
1070G	459,7	4,78	16	384	18



M Se este valor exceder metade da flutuação do rotor ou for equivalente a especificação de fabricação, contatar PTI.
 If this value exceeds half the rotor end float value or is equivalent to manufacturing specification, contact PTI.

Acoplamento - Tipo G20 - Série 1000/2000

Coupling - G20 Type - Series 1000/2000



Tam. Size	Torque Nominal Rated Torque (milhões / millions)		Rotação Máxima Max. Rotation (rpm)	Furo Max. para Chaveta Retangular Max. Bore for Rectangular Key (mm)	Furo mínimo Min. Bore (mm)	Peso sem furo Coupl. weight w/o bore (kg)	Quant. Graxa Grease Qty. (kg)	Dimensões / Dimensions (mm)								
	1000 series	2000 series						A	B	C	D	F	J	M	N	GAP
1080/2080G	0,170	0,234	1750	266	101,60	703	9,5	590,6	508,5	249,2	355,6	571,5	242,8	300,0	368,3	10
1090/2090G	0,226	0,315	1550	290	114,30	984	12,2	660,4	565,4	276,4	393,7	641,4	265,2	327,2	419,1	13
1100/2100G	0,310	0,443	1450	320	127,00	1302	15,0	711,2	622,3	304,8	444,5	698,5	293,6	355,6	469,9	13
1110/2110G	0,413	0,609	1330	373	139,70	1678	17,7	774,7	679,2	333,2	495,3	749,3	322,3	384,0	520,7	13
1120/2120G	0,555	0,777	1200	400	152,40	2114	20,9	838,2	717,8	352,6	546,1	825,5	341,4	403,4	571,5	13
1130/2130G	0,719	0,925	1075	440	165,10	2595	32,7	911,4	761,7	371,3	584,2	886,0	362,0	434,8	609,6	19
1140/2140G	0,911	1,140	920	460	177,80	3107	33,1	965,2	806,4	393,7	635,0	939,8	378,0	457,2	660,4	19
1150/2150G	1,100	1,350	770	490	190,50	3765	40,8	1028,7	857,2	419,1	685,8	1003,3	407,9	482,6	711,2	19
1160/2160G	1,310	1,640	650	525	254,00	4708	43,1	1111,2	908,0	441,3	736,6	1085,9	419,1	501,6	762,0	25
1180/2180G	1,660	2,140	480	600	285,75	6260	49,9	1219,2	939,8	457,2	838,2	1193,8	434,8	520,7	863,6	25
1200/2200G	2,140	2,850	370	660	317,50	8582	68,0	1358,9	1098,6	536,6	927,1	1308,1	514,4	635,0	965,2	25
1220/2220G	2,720	3,560	290	725	349,25	11685	107	1511,3	1193,8	584,2	1016,0	1473,2	565,2	685,8	1066,8	25
1240/2240G	3,470	4,480	270	810	381,00	14606	109	1632,0	1282,7	628,6	1130,3	1581,2	606,6	723,9	1168,4	25
1260/2260G	4,490	5,480	250	880	412,75	17799	122	1746,2	1371,6	673,1	1231,9	1695,4	647,7	774,7	1270,0	25
1280/2280G	5,840	6,760	230	950	444,50	21192	136	1866,9	1409,7	692,9	1333,5	1803,4	666,8	793,8	1371,6	25
1300/2300G	6,760	8,190	220	1025	476,25	24807	150	1974,8	1447,8	711,2	1435,1	1911,4	685,8	800,1	1473,2	25

246

Vide Notas de Referências na página 07.
 See Reference Notes on page 07.

N Não há padronização para chavetas e rasgos de chavetas métricas para furos maiores que 500 mm.
 There is no standardization of metric keys and keyways for bores greater than 500 mm.

Limitação de Flutuação e Dimensões do GAP DISC (mm)

Limited End Float & Standard Gap Disc Dimensions (mm)

Tam. Size	B	Flutuação End Float (M)	Gap Disc		GAP
			Espessura Thickness	Diâmetro Diameter	
1080/2080G	517,1	4,78	16	416	18
1090/2090G	577,3	4,78	22	470	25
1100/2100G	634,2	4,78	22	521	25
1110/2110G	691,1	4,78	22	568	25
1120/2120G	729,7	4,78	22	622	25
1130/2130G	778,5	4,78	33	676	36
1140/2140G	822,2	4,78	33	727	36
1150/2150G	874,0	4,78	33	778	36

M Se este valor exceder metade da flutuação do rotor ou for equivalente a especificação de fabricação, contatar PTI.
 If this value exceeds half the rotor end float value or is equivalent to manufacturing specification, contact PTI.